

Hôtel B&B

Longwy - France



LE PROJET

“Bienvenue chez vous !”. C’est par ces trois mots que le visiteur est chaleureusement accueilli dans chaque hôtel B&B.

La chaîne d’hôtellerie a fait appel à Plafometal pour transposer cet état d’esprit et cette quête de confort, en concevant plusieurs solutions plafonds du nouvel établissement de Longwy situé aux trois frontières belge, française et luxembourgeoise.

LES BESOINS DU CLIENT

- Confort acoustique optimal pour un respect de l’intimité et de la confidentialité.
- Solution esthétique qui reflète leur nouvelle image de marque.

NOTRE RÉPONSE

Plafometal a proposé un bac autoportant associant confort acoustique, facilité de mise en œuvre et esthétique, adapté aux particularités de chacun des espaces confiés : le hall d’accueil, les circulations, l’entrée des 75 chambres et les salles de bain.

Ce produit, posé entre cornières a une largeur de 300 mm et des longueurs adaptés aux locaux (entre 900 et 2500 mm) ; chaque bac possède des bords à recouvrement. Ainsi, le produit Pm3 a été installé dans l’hôtel B&B en deux déclinaisons selon les besoins acoustiques du client :

- une version avec une perforation 11% Ø1.5 mm garni d’un voile acoustique thermo-collé (offre ALPHA : absorption acoustique $\alpha_w=0.80$).
- une autre version non perforée.

L’ensemble des bacs sont de couleur blanc 137.

Ces produits ont été utilisés de la même façon dans d’autres hôtels.

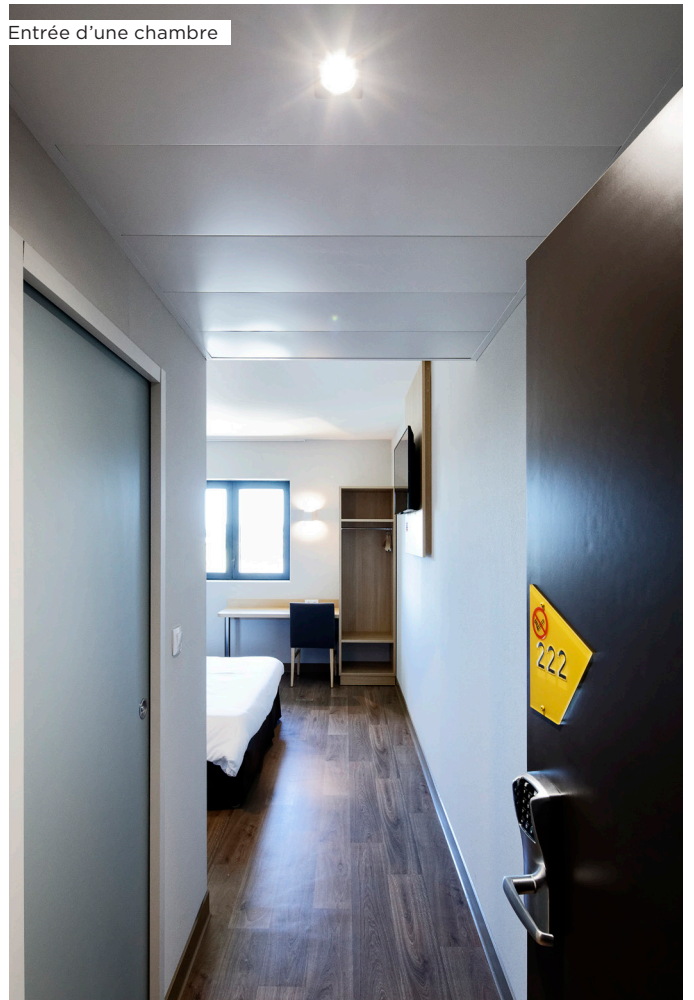
PM3

- Conçu pour être posé sur une ossature apparente.
- Le bac est à bords jointifs à recouvrement et à angles vifs ou chanfreinés.

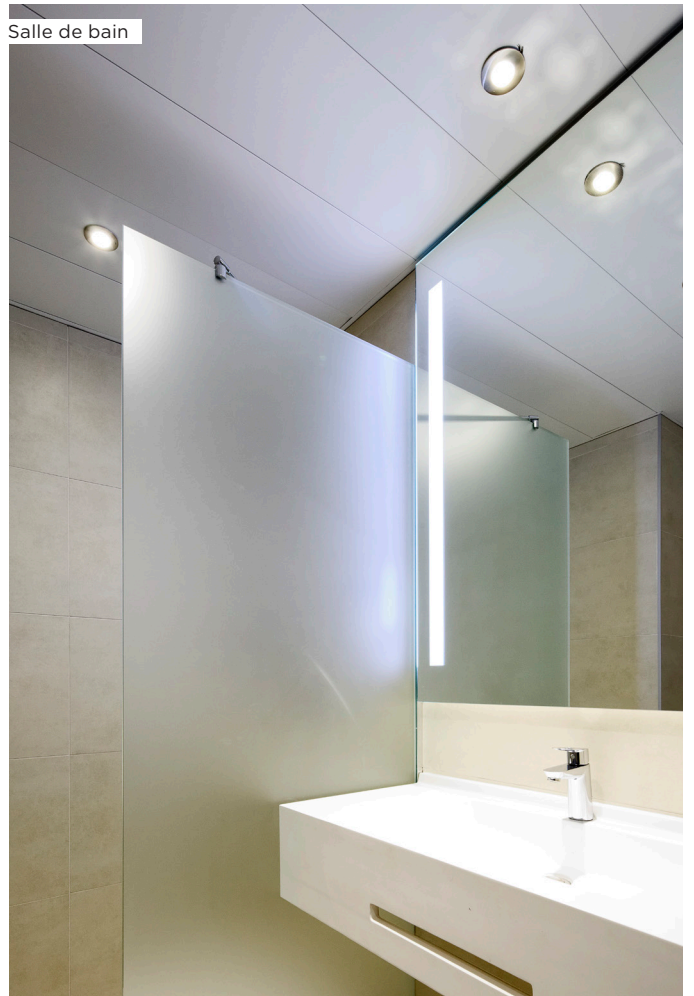
+ PRODUIT

- Absorption acoustique allant jusqu’à $\alpha_w 0.85$ pour les bacs perforés garnis d’un voile Plafometal.
- Facilement démontable par simple soulèvement du bac dégageant un accès total.
- Longueur adaptable au besoin et souplesse d’adaptabilité de la largeur.
- Le recouvrement réduit les risques de fuite de lumière et de désaffleurlage.
- Peut être prévu avec différents plisages d’extrémités pour une meilleure rigidité latérale et adaptable à la majorité des ossatures.

Entrée d’une chambre



Salle de bain





SURFACE : 800 m²

VILLE : Longwy

PAYS : France

LOCAUX : Hall, circulations, entrées des chambres et salles de bains

DATE DE RÉALISATION : 2017

CONTACTS

- **Maître d'œuvre** : Manuel Esteves
- **Maître d'ouvrage** : Manuel Esteves
- **Entreprise de pose** : SV BAT
- **Chargé d'affaires et prescription** :
Jean-Luc Barzasi : +33 6 07 19 53 74
jean-luc.barzasi@saint-gobain.com



www.plafometal.fr

Route de Phades
08800 Monthermé
Tel: +33 (0) 3 24 59 54 00
Fax: +33 (0) 3 24 59 54 01

Une marque de Saint-Gobain

PLAFOMETAL